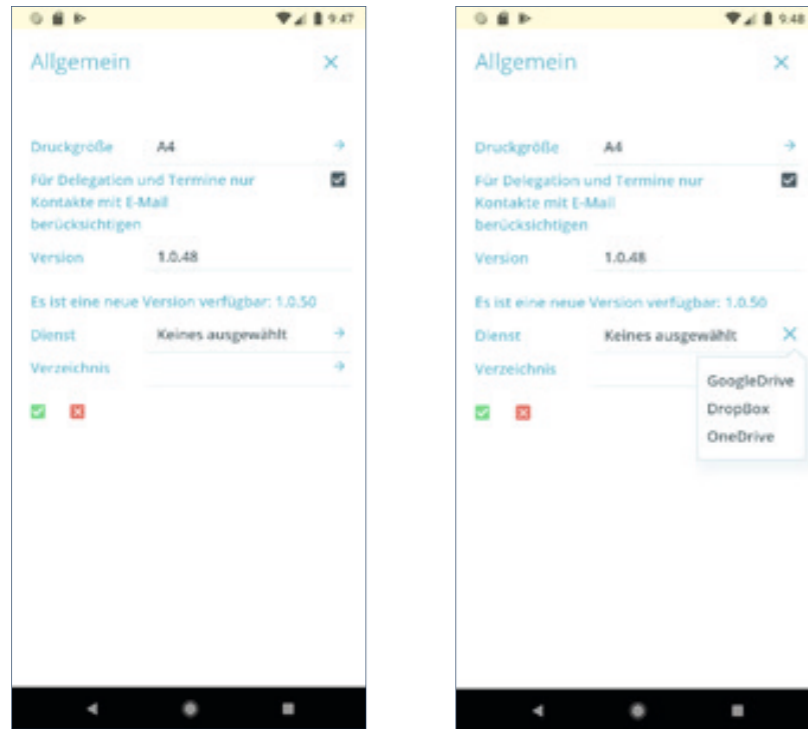


Microsoft One Drive in der Löhn-App konfigurieren

1 Vorab müssen Sie sich bei Microsoft OneDrive registriert und Ihr Konto aktiviert haben.

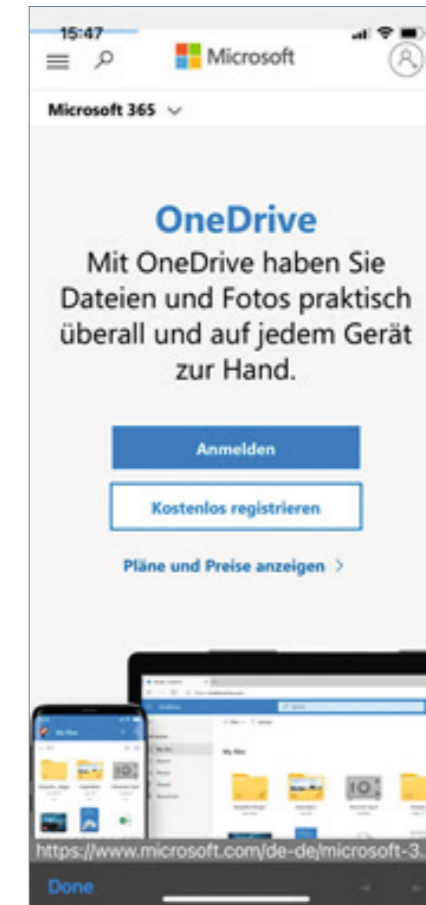
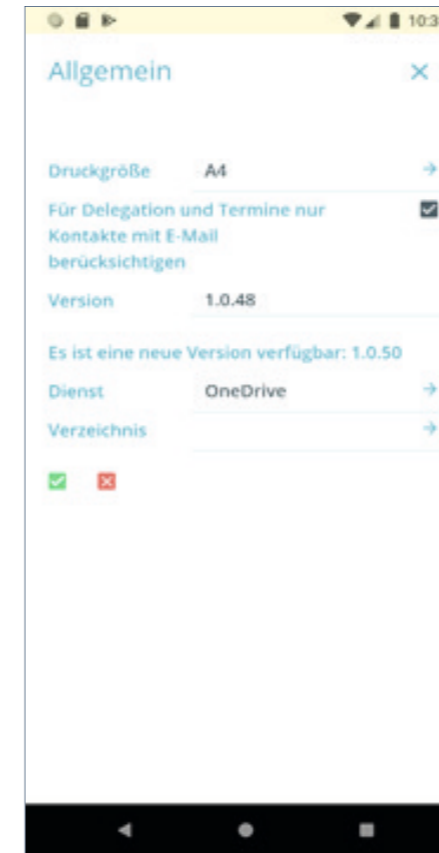
2 Gehen Sie in der LohnApp zu Einstellungen -> Allgemein

3 Wählen Sie OneDrive aus der Liste der Cloud-Dienste.

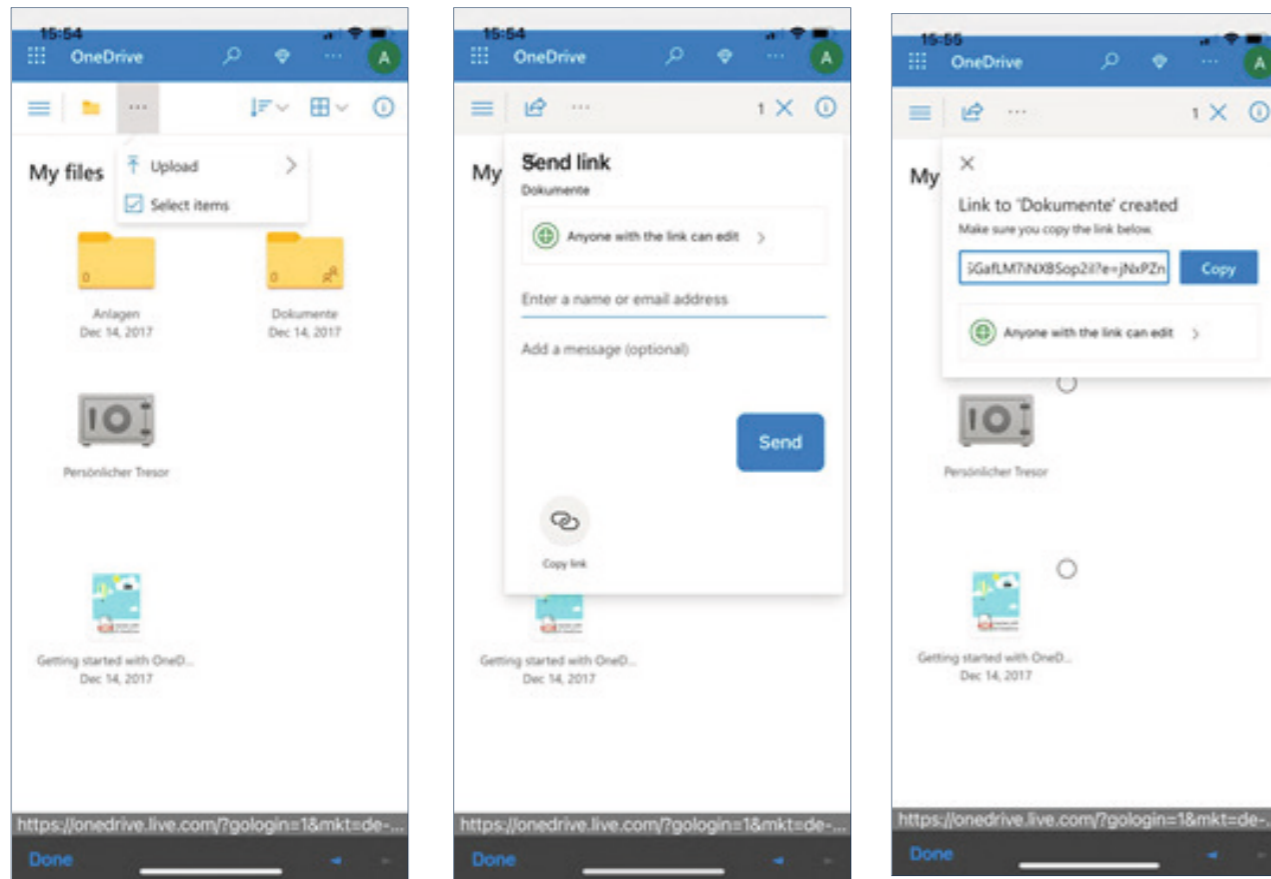


4 Nachdem Sie "OneDrive" ausgewählt haben, klicken Sie auf den Pfeil hinter „Verzeichnis“.

5 Es erscheint der OneDrive-Login, loggen Sie sich mit ihrem Konto und Passwort ein.



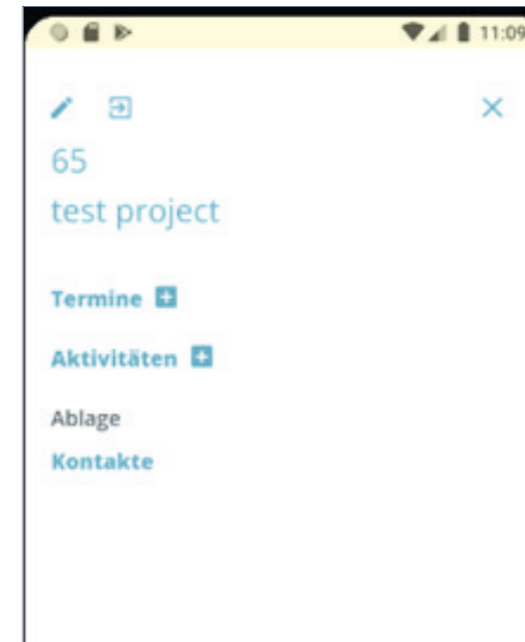
6 Wählen Sie denjenigen Ordner aus, auf welchen die LohnApp zugreifen soll -> Select items -> Ordner auswählen -> Share -> Copy link -> Copy



8 Klicken Sie auf den grünen Haken.

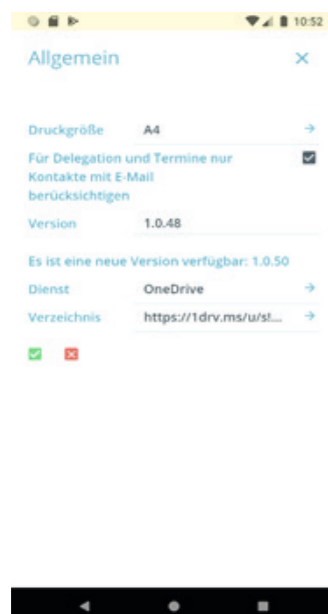
9 Nun können Sie vom Projektcockpit aus auf die Ablage in OneDrive zugreifen.

10 Anmerkung: Momentan erhalten Sie mit dem mobilen Endgerät Zugriff auf die Wurzel der Projektverzeichnisse und können dann von dort zum gewünschten Projekt navigieren.



7 Klicken Sie auf "Link kopieren", und kehren Sie dann zur LohnApp zurück.

8 Dort fügen Sie den Link in das Feld "Verzeichnis" ein.



Nichts mehr vergessen.
Alles wiederfinden.
Besser organisieren.
Auch mit Hilfe der Löhnapp.

Eine umfassende Methode für
Selbstmanagement und Problemlösungstechnik.



ZUM ONLINESHOP

